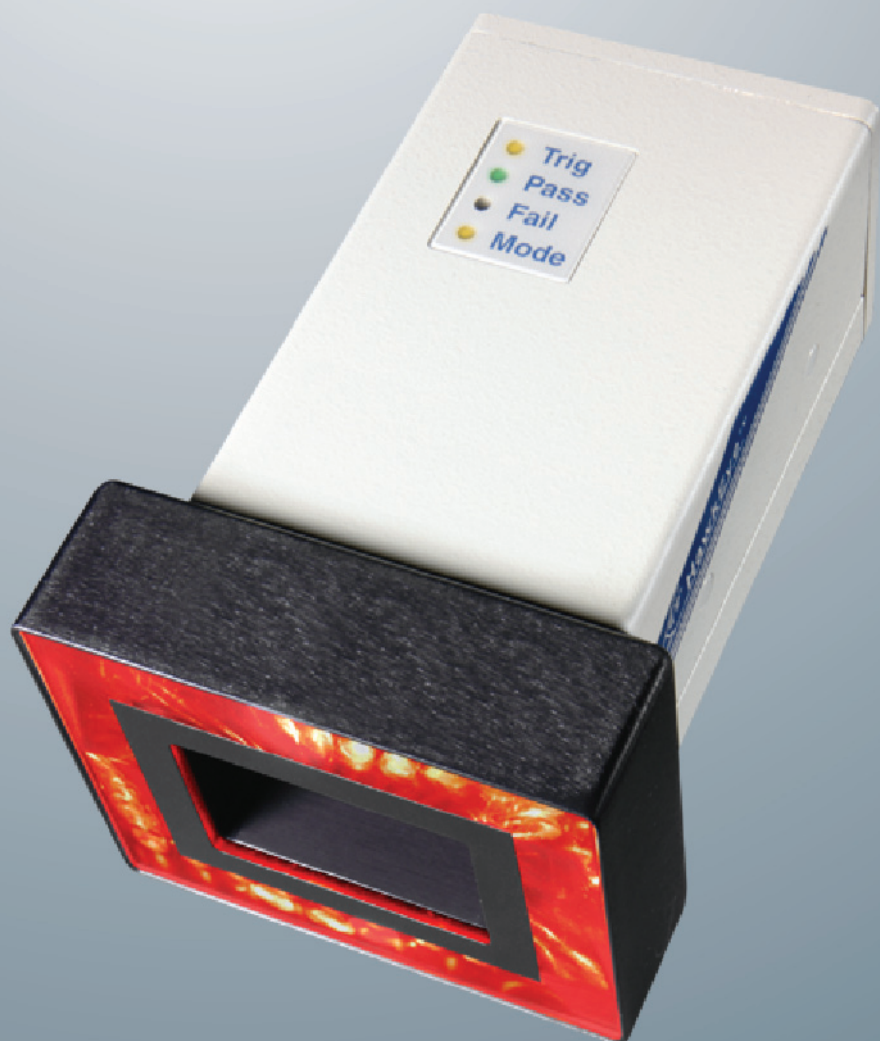


# SIMATIC HawkEye 1525

## Leitor de Data Matrix



### Sumário do Produto

O leitor fixo SIMATIC HawkEye 1525 fornece um pacote compacto de leitura de códigos Data Matrix que cabe na palma de sua mão.

Caracterizado pelo alinhamento audiovisual, sistema patenteado QuickSet, capacidade de auto aprendizagem e processamento inteligente de imagem ele possibilita uma instalação, setup de linha e manutenção fáceis, sem necessidade da utilização de um PC externo.

Os algoritmos de decodificação Siemens, permitem que o HawkEye 1525 leia até mesmo códigos danificados ou distorcidos.

O HawkEye 1525 é indicado para a leitura de marcações diretas em uma variedade de superfícies em taxas de até 30 peças/s. A verificação integrada permite aos usuários o monitoramento da qualidade da gravação em tempo real garantindo assim a manutenção de seus gravadores e a legibilidade dos códigos. Além da Data Matrix, o HawkEye 1525 lê e auto detecta uma variedade de outros códigos 1-D e 2-D.

O HawkEye 1525 utiliza uma iluminação de LED e lentes integradas para captar imagens de alta qualidade dos códigos Data Matrix aplicados em diversos materiais através de laser, micropunção, inkjet ou de outras tecnologias de marcação. Seu processamento inteligente seleciona os melhores parâmetros para cada nova peça, eliminando a necessidade da intervenção do usuário durante a variação de peças na produção.

# sensores simatic

- Leitura ultra rápida e robusta de códigos Data Matrix marcados diretamente em peça
- Quickset que permite alinhamento e setup de novas peças sem necessidade de um PC para reconfigurar o sistema
- Sistema integrado de iluminação
- Configuração flexível, compacta e de fácil instalação
- Capacidade de verificação da qualidade da marcação dos códigos Data Matrix
- Rede Ethernet integrada para a captação e transferência rápida de dados



integrador certificado

# SIEMENS

# SIMATIC HawkEye 1525

## Leitor de Data Matrix

### APLICAÇÕES

- Fabricação de equipamentos médicos
- Componentes automotivos
- Fabricação de componentes aeroespaciais

### ESPECIFICAÇÕES

- Dimensões:  
5.99 cm C x 7.21 cm L x 11.18 cm D  
(2.36 pol C x 2.84 pol L x 4.40 pol D)
- Peso:  
0.4 kg (0.9 lb)
- Energia:  
24 V a 350 mA típica
- Resolução Ótica:  
640 x 480 Pixels
- Contraste Mínimo:  
20% a 630 nm
- Iluminação:  
Operação estroboscópica com LED Integrado
- Capacidade de Decodificação:  
2-D: Data Matrix, PDF417  
1-D: Código 39, Código de Barra,  
Código 93, I 2 de 5, Suplementos UPC/EAN, UPC-E, UPC,  
Postal code  
Pharma code, Código 128
- Verificação:  
Por especificação auxiliar
- Comunicações:  
Ethernet, RS232, taxa de velocidade de 1200 bps à 115.2  
Kbps
- I/O:  
1 entrada opto acoplada  
3 saídas opto acopladas  
4 níveis I/O TTL  
Saída Estroboscópica nível TTL Opcional
- Velocidade:  
Até 30 peças/s
- Temperatura de Operação:  
0°C to 40°C (32°F to 104°F)
- Umidade:  
Até 95%, sem condensação
- EMC:  
EN61326:198 Classe A
- Segurança Elétrica/Mecânica:  
EN61010-2002
- Segurança do Laser:  
EN60825-1:1993 Emenda 2 2001-01